



お知らせ

【My ROTARY アップデート】

今後さらに使いやすくなるよう、My ROTARY のアップデートが行われています。段階的に変更が実施される予定です。詳細は[こちら](#)より直感的で現代的なデザインへと改良され、皆さまにとってより使いやすいウェブサイトへと生まれ変わります。

また、My ROTARY の閲覧・使用の際には My ROTARY へのログインが必要となります。

My ROTARY はこちら：<https://my.rotary.org/ja>

<トップページ>



ログイン後にトップページから、レポートのページや「補助金センター」へアクセスできます。



国際ロータリー為替レート(RI レート)

My ROTARY にログイン後、トップページの「会員・財団に関するレポート」をクリックし、「各種レポート」ページの右側「よくあるご質問&ヘルプ」の「[為替レート](#)」に掲載しています。

[My ROTARY RIレート](#)

[寄付送金明細書](#)

[寄付・認証の手引き](#)

寄付総額 世界上位5ヶ国

2023年8月15日現在

アメリカ	\$	10,084,829
韓国	\$	2,729,098
日本	\$	1,468,182
インド	\$	1,182,619
台湾	\$	561,100

2023-24年度

目標(世界)

- ・年次基金:1億5,000万ドル
- ・ポリオプラス基金:1億5,000万ドル(ゲイツ財団からの上乗せ含む)
- ・恒久基金:1億4,000万ドル(2025年までに20億2,500万ドル)
- ・その他の現金寄付:6,000万ドル(グローバル補助金への現金拠出等)
- ・全体(上記合計):5億ドル

目標(日本)

- ・年次基金:一人当たり 150 ドル
年次基金寄付ゼロクラブゼロ達成 EREY(年次基金への寄付)の推進
ポール・ハリス・ソサエティの推進(各地区+30名目標)
- ・ポリオプラス:一人当たり 30 ドル
- ・恒久基金:冠名基金を各地区1件以上設立
- ・大口寄付:1万ドル以上のご寄付 100件、AKS10名増(日本全体)
- ・ポリオプラスへ DDF の 20% を寄贈
- ・ロータリー平和センター、重点分野への DDF 寄贈
- ・世界ポリオデー(WPD)の推進
- ・補助金の活用の促進
- ・ロータリー平和フェロシップの推進

日本の状況

冠名基金数 254
AKS会員数 62
PHS会員数 1377

【「平和」を使わない世界にしないと」100歳元特攻隊員からの継承】

裏千家前家元で、公益財団法人ロータリー日本財団理事長、元国際ロータリー理事でもある千玄室さんが報道ステーションに出演し、戦争の記憶の継承について語られました。「戦争がいかに人類を堕落させていくか」「私の最後の遺言として伝えていってください。お願いします」という切実な思いが伝わってきます。一人でも多くの方に見ていただきたいインタビューです。 <https://on.rotary.org/45lDvuI>

【Re-CONNECT:ロータリーファミリーホームカミングデイ ～学友とロータリーのつながりを求めて～】

寄稿者: 青柳薫子さん(東京広尾ロータリークラブ)

ロータリーには新世代育成のためのプログラムや奨学金制度があり、それぞれの事業を通じて学び、ロータリーの理念を深めた多くの学友が毎年誕生しています。これらの学友が、プログラムの枠や年代を超えて横につながり、同時にロータリー会員との絆を育み、維持していくことを目的として、国際ロータリー第 2750 地区ではロータリーファミリー支援委員会が活動を行っています。

『Re-CONNECT ロータリーファミリーホームカミングデイ』(ホームカミングとは、学校の卒業生が母校に戻ることは、ロータリーの学友が社会で活躍し、再びロータリーに戻ってくる日です。2 回目となる本年度は、2023 年 5 月 13 日、六本木ヒルズハリウッドホールにて、『アフリカをテーマに世界平和を考える』を掲げ、学友の他、ロータリークラブ会員、インターアクト・ローターアクトクラブ会員、現役奨学生、会員家族や地域の方々など約 320 名が会場とオンラインで集うハイブリッド形式で開催されました。続きは[こちら](#)

【ロータリーとの出会いで羽ばたいた環境志向の元奨学生】

2005 年、平和部隊の 2 年任務の半ばにあったクリスティン・ウェグナー・ギルフォイルさんは、友人の結婚式に出席するために故郷の米国イリノイ州に帰省し、そこで「運命の出会い」をしました。

披露宴でのこと。テーブルである判事(ジョリエット・ロータリークラブ会員)と同席したギルフォイルさんは、ドミニカ共和国で自身が携わっていたバイオサンドフィルターの活動について判事に話しました。それがきっかけとなり、その翌週にロータリークラブ例会で卓話をする事となり、さらに平和部隊の任務を終えて帰国した後もクラブ会員たちから経済的サポートやメンタリングを受けることとなったのです。

ギルフォイルさんは当時を振り返ってこう言います。「本当に思いがけない出会いでした。ロータリーとの出会いのおかげで、人助けのために自分の能力を生かす方法を見つけることができました」 続きは[こちら](#)

リソース
<My ROTARY>

[Rotary.org 利用にあたってのリソース](#)
[「My ROTARY」アカウント登録方法](#)
[ブランドリソースセンター](#)
[ロータリーの日本語フェイスブック](#)
[ロータリーボイス](#)
[組織規定](#)
[管理委員会の決定](#)
[ロータリーのプライバシーの方針](#)

[ロータリーのラーニングセンターを活用しよう](#)

<資料>
[財務報告](#)
[年次報告\(オンライン版\)](#)
[ロータリー財団概要資料](#)
[ロータリー財団参照ガイド](#)

<各種レポート>
[My ROTARY](#) にログインをすると、[「各種レポート」](#)から、役職に応じてレポートを閲覧できます。

- PHF とベネファクターレポート
- クラブ認証概要レポート(CRS)
- メジャードナー/アーチ C、クランフ・ソサエティ/遺贈友の会レポート
- PHS レポート
- 月次寄付レポート(MCR)
- 地区ファンドレイジング分析
- 補助金に関するレポート など
- 寄付者履歴レポート(本人のみ)

認証や、各種レポートの閲覧方法等は、「[寄付・認証の手引き](#)」もご参照ください。

[パキスタンとウクライナを支援するための二つの一時的な基金について](#)

[災害救援基金へのご寄付に関する最新情報](#)

【世界中で活躍する「世界を変える行動人」】

世界のプロジェクトをご紹介します。記事は[こちら](#)

ポリオプラス



【障がいを成功の原動力に】

寄稿者：バダラ・ダフェさん(セネガル、Dakar Soleil ロータリークラブ)

ポリオは、否応なしに身体を自由を奪う病気です。しかし、ポリオサバイバーである私は、ポリオが残した障害から特別なモチベーションを引き出すことができました。努力と苦労の味を知ることができ、脅威と思われたものをチャンスに変えることができました。

私は1歳のときにセネガルのダカールでポリオに感染しました。熱は何日も続き、特に右足にまひ症状が現れました。医師は当初、マラリアだと考えましたが、それはポリオでした。

数回の手術と、運動機能を回復させるための数え切れないほどのリハビリの後、松葉杖で歩けるようになりました。障がいがあっても、友だちとサッカーをしたり、海に行ったりすることを諦めませんでした。全体的に、私は子ども時代の素晴らしい思い出を持っています。記事の続きは[こちら](#)

【野生型ポリオウイルスによる症例数】

掲載サイト：[GPEI ウェブサイト\(英語\)](#)

		2023年 1月1日～ 8月22日	2022	2021	2020
常在国	パキスタン	2	20	1	84
	アフガニスタン	5	2	4	56
非常 常在国	モザンビーク	0	8	0	0
	マラウイ	0	0	1	0
世界合計		7	30	6	140

【ポリオ根絶を目指す「RECYCLE TO END POLIO」プロジェクトがスタート】

世界ポリオデーまでの約3カ月間、[世界の子どもにワクチンを](#) [日本委員会 \(JCV\)](#)は、参加型プロジェクト「[RECYCLE TO END POLIO](#)」を実施しています。「ペットボトルキャップを集めてポリオワクチンに」というわかりやすいアクションを、世界ポリオ根絶推進活動(GPEI)や、ポリオ根絶のための議員連盟も支援しています。



ロータリーもその一員です。7月27日に開催されたプレス向けイベントでは、アンバサダーである日本の人気ダンス&ボーカルグループ [#EXILE](#)の

[#TETSUYA](#)さんとともに、ロータリーのポリオ根絶コーディネーター 高柳育行さんがEND POLIO NOWのTシャツを着てポリオの説明をしました。



関心のある地区、クラブでは、「世界の子どもにワクチンを日本委員会」の上記ホームページをご覧になられると、このプロジェクトの詳細が紹介されております。世界ポリオデーまでの期間ではありますが、少しでも多くのワクチンが、必要とされる地域に届きますよう、また捨ててしまうペットボトルキャップを活かして、ポリオから世界の子どもを救う活動に取り組みられるようお願い致します。

【ポリオ根絶へのコミットメント:活動の記録にご協力ください】

ポリオ根絶は、30年以上にわたりロータリーの最優先目標となってきました。会員はポリオ根絶の誓いに現在も熱意をもち、行動しています。そのことを広く伝え、ポリオ根絶への認識を高めましょう。

クラブでポリオ根絶活動に取り組んだ場合は、ロータリー世界全体がコミットメントをもっていることを示すため、[こちらから](#)活動を記録することができます(「クラブのポリオ根絶活動を記録しよう」というボタンをクリックするとフォームが開きます)。地区や地域の行事など、複数のクラブが参加するという場合、各クラブによって記録していただくことができます。



活動についてより詳しく紹介して下さるクラブは、「[活動成果の報告用フォーム](#)」と「[写真・動画の提出用フォーム](#)」をぜひご利用ください。ご提出いただいた情報は、国際ロータリーの今後の記事やソーシャルメディアで紹介される場合があります。



記録用サイトは
こちらからアクセスできます

- 世界ポリオデーのリソースは[こちら](#)
(10月まで、新しいリソースが用意され次第、このサイトに追加されます)
- End Polio Now ウェブサイト「[リソースセンター](#)」

寄付・認証

【恒久基金:2025年までに20億2500万ドル】

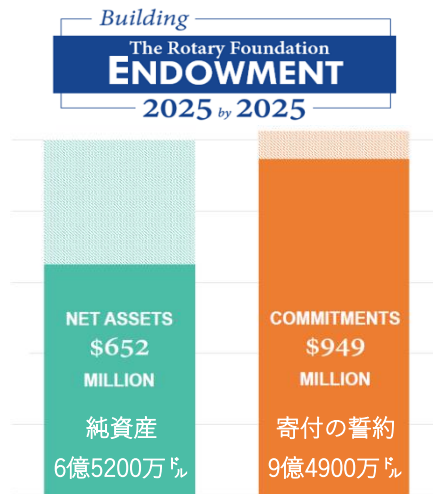
恒久基金は投資され、元金が支出されることなく利用可能な収益の一部がロータリー財団のプログラムを支えるというものです。また、プログラムが永続的なものとなるように、2025年までに恒久基金を20億2500万ドルの築くという目標が立てられています。

➤ 目標

純資産 10 億ドル+寄付の誓約
10 億 2500 万ドル
=20 億 2500 万ドル

➤ 現在

合計: 16 億 100 万ドル 目標達成まであと 4 億 2300 万ドル
(純資産 2023 年 4 月 30 日、寄付の誓約 2023 年 7 月 31 日現在)



【ローターアクト寄付達成証】

2022-23 年度、640 以上のローターアクトクラブに寄付達成証が贈られました。ロータリー財団に少なくとも合計 100 ドルを寄付したローターアクトクラブには、イアン H.S. ライズリー2022-23 年度財団管理委員長の署名が入った達成証が贈られます。

これらのクラブは昨年、財団に合計で 242,000 ドル以上を寄付しました。これは、2021-22 年度の約 87,000 ドルのほぼ 3 倍に相当します。達成証を受け取ったクラブの数も過去最高となり、前年度の 313 クラブから 2 倍以上となりました。日本では 19 クラブが受賞されました。皆さまからの温かいご支援に、心よりお礼申し上げます。

続きは[こちら](#)

リソース

<資料>

- [年次基金とシェア](#)
- [寄付者の認証](#)
- [税制上の優遇措置](#)
- [オンラインでの寄付](#)
- [認証ポイント使用申請書](#)
- [ポール・ハリス・ソサエティ\(PHS\)](#)
- [PHS パンフレット](#)
- [PHS 入会フォーム](#)
- [PHS 認証状テンプレート](#)
- [PHS オンライン入会手続き \(ppt\)](#)

[資金モデルの変更について\(2021年7月より有効\)](#)

国際財団活動資金(WF)に関するプレゼンテーション

- [パワーポイント](#)
- [動画](#)

[END POLIO NOW](#)

恒久基金

- [「恒久基金 地区の手引き」](#)
- [ロータリーの恒久基金](#)
- [恒久基金の財務報告](#)

[ロータリー賞](#)

<DDF の寄贈>

ポリオプラス基金に DDF(地区財団活動資金)を寄贈されますと国際財団活動資金(WF)から半額の組み合わせがあり、その合計にゲイツ財団から 2 倍の上乗せがあります。

例: $DDF2+WF1+ゲイツ 6=9$

※WF からの組み合わせ上限額は 500 万ドル、ゲイツ財団からの上乗せ対象は上限 5,000 万ドルです。

[DDF オンライン寄贈フォーム](#)

<感謝状>

ポリオプラスへ 1,500 ドル以上のご寄付をくださったクラブ、DDF の 20%以上をポリオプラス基金へ寄贈してくださった地区は、次年度に感謝状が贈られます。

【Raise for Rotaryで日本円の利用が可能に】

仲間同士でロータリー財団への募金(ファンドレイジング)を立ち上げることでできるツール「[Raise for Rotary](#)」(レイズ フォー ロータリー)では、これまでの米ドル、加ドル、豪ドルに加え、日本円を含むさらに多くの通貨がご利用いただけるようになりました。日本円以外に追加された通貨は次の通りです。ブラジル・レアル、英ポンド、デンマーク・クローネ、ユーロ、ノルウェー・クローネ、南アフリカ・ランド、スウェーデン・クローナ、スイス・フラン。このサイトは現在、英語のみですが、いずれほかの言語でも利用可能となり、さらに通貨が追加される予定となっています。

ロータリーの会員や参加者、寄付者は、誕生日や記念日、スポーツチャレンジ、イベント(世界ポリオデー等)などを記念して Raise for Rotary で募金(ファンドレイジング)を立ち上げ、支援したいロータリー活動への寄付を募ることができます。スマートフォンにも対応しているため、募金の情報や最新情報をソーシャルメディアに投稿するのも簡単です。

日本円でのご寄付は、公益財団法人ロータリー日本財団への寄付となります。 続きは[こちら](#)

【寄付送金明細書の更新】

公益財団法人ロータリー日本財団へ銀行振り込みでのご寄付(日本円の銀行振込でのご寄付)の際には、「[寄付送金明細書](#)」の送付が必要となっております。この度、本書式の更新をいたしました。上記ロータリー災害救援基金の変更点なども、反映しています。

- ダウンロードは[こちら](#)

[公益財団法人ロータリー日本財団 寄付送金明細書\(ロータリー会員/クラブ用\)](#)

- ロータリーのウェブサイトからも、いつでもダウンロードいただけます。

[My ROTARY](#) 画面上部のメニュー内「My ROTARY」をクリック

→ 「寄付者の認証」→ ページ下部「リソース&参考資料」欄内にある

「公益財団法人ロータリー日本財団 寄付送金明細書(ロータリー会員/クラブ用)」



お手元の古い書式から、新しい寄付送金明細書へ差し替えをお願いいたします!

【寄付・認証の手引き 更新】

財団室では、「寄付・認証の手引き」を作成し毎年更新しております。

ご寄付の手続き方法や認証についてなど、日頃より皆さまから多くいただくお問い合わせをもとに情報をまとめておりますので、ぜひ本年度もご活用いただけましたら幸いです。

「寄付・認証の手引き 2023-24年度版」は、9月1日以降に公益財団法人ロータリー日本財団の「[ご寄付について](#)」ページ右側に掲載予定です。

該当ページは[こちら](https://piif-rfj.org/contribute.html)：<https://piif-rfj.org/contribute.html>

～よくある質問(例)～

Q RIレートの確認方法を教えてください。…P.17

Q ポール・ハリス・ソサエティ会員の寄付は、どうすればいいですか。…P.18

Q 本日送金をしましたが、送金明細書がまだ用意できていません。…P.19

Q 確定申告用の領収証が届きましたが、寄付者がちがうようです。…P.20

Q 間違った認証品が届きました。/認証品が届きません。/寄付の累計が違います。…P.36

上記以外にも、個人情報の取り扱いについて、様々なお問合せへの回答、各種レポートの閲覧方法など、寄付・認証に関わる役立つ情報をまとめております。ぜひご一読ください。



【2023-24年度のDDFについて】

2023年6月30日時点の地区のDDF残高が、恒久基金の収益とともに2023-24年度に繰り越されました。地区役員の方々は、[My ROTARY](#) から「地区で利用可能なDDFのレポート」にてDDF全額をご確認いただけます。*

補助金が承認された場合、補助金に配分したDDFは、2023-24年度の新規DDFから差し引かれます。この新規DDFが全額使用された後には、補助金申請書が新規か既存かにかかわらず、繰越DDFが使われず。

*一部の地区で昨年度からの繰り入れ額が正しく反映されていないエラーが生じており、現在、本部担当部署にて対応中です。ご不便ご迷惑をおかけしており誠に申し訳ございません。

補助金

【小さなクラブが実現させた大規模な水プロジェクト】

アンデス山脈の高地にある先住民コミュニティは、10年以上もの間、安全な飲み水を待ち望んでいました。

地元の水道局と協力して計画を立てたものの、実行に移すための資金がありませんでした。そんな折、初めてグローバル補助金を申請することに関心を寄せている新しいロータリークラブと出会いました。

コチャパンバ村は、キトから南へ約250キロ、エクアドルの最高峰チンボラソの麓にあります。住民は入浴や洗濯のために1時間かけて移動しなければなりません。週に一度、農作物用の灌漑水域からわずかな水を汲み、それを飲み水として使用していますが、未処理水であるため病気を引き起こす危険があります。記事の続きは[こちら](#)

【「変革理論」とは？】

ロータリーで最近耳にする「変革理論」という言葉。聞いたことはあるけれど、それが何なのかよくわからない、学術用語だから自分には関係ないと思っている方もいるでしょう。

ロータリーでは、変革理論は**大規模プログラム補助金**の重要な一部であるだけでなく、複数年にわたる**グローバル補助金**プロジェクトにも適用でき、長期的な目標を達成するためのロードマップとして欠かせないものです。ロータリーの補助金では大きなインパクトと測定可能な結果を生み出すことが重視されており、その実現に必要なとされるのが変革理論です。続きは[こちら](#)

【使わないおむつと地域の課題がマッチング】

寄稿者：西森やよいさん(高知東ロータリークラブ会員)

「高知おむつバンク」とは、「子どものおむつ離れによって余った未開封の紙おむつを地元の乳児院である高知聖園ベビーホームに寄付した」というロータリアンの経験から発案されたシステムです。

<補助金>

[ロータリーの補助金](#)

[授与と受諾の条件](#)

- [地区補助金用](#)
- [グローバル補助金用](#)

[補助金による旅行](#)

[ロータリーの旅行禁止国リスト](#)

[グローバル補助金ガイド](#)

[地域社会調査の結果フォーム](#)

[地域調査の方法](#)

[協力団体の覚書\(MOU\)](#)

[ローターアクターによるロータリー](#)

[補助金の利用 よくある質問](#)

<重点分野>

[重点分野の基本方針](#)

[重点分野ガイド](#)

[重点分野別ガイドライン](#)

- [基本的教育と識字率向上](#)
- [疾病予防と治療](#)
- [地域社会の経済発展](#)
- [母子の健康](#)
- [平和構築と紛争予防](#)
- [水と衛生](#)
- [環境](#)

[モニタリングと評価の計画について](#)

<プロジェクトのヒント>

[ロータリーショーケース](#)

[プロジェクトフェア](#)

[補助金担当職員一覧](#)

[重点分野の担当職員](#)

[補助金レポートの利用方法](#)

<オンライン申請>

[補助金センター](#)

[補助金センターのご利用ガイド](#)

[補助金センターのご利用ガイドグローバル補助金奨学生](#)

[グローバル補助金申請書のテンプレート](#)

[グローバル補助金報告書のテンプレート](#)

[グローバル補助金 計算表](#)

<奨学金>

[奨学金の提供](#)

[ロータリー平和フェローシップ](#)

[ロータリーの学友](#)

[グローバル補助金奨学生のテンプレート](#)

<補助金の参加資格認定>

[参加資格の認定](#)

[地区の覚書\(MOU\)](#)

[補助金管理セミナー指導者用手引き](#)

[地区の参加資格認定に関するよく](#)

[ある質問\(FAQ\)](#)

[地区資金管理計画ガイド](#)

[クラブの覚書\(MOU\)](#)

ああ、これは私だけの問題じゃないな

2016年のある時、自宅のクローゼットの中に、未開封のおむつがあるのを発見しました。購入したまま、しまい込んで忘れてしまったのだと思います。当時、私の息子は幼稚園の年長でおむつは既に卒業していたため、わが家にとっては全く不要のものとなっていました。そこで、親交のあった中島香織弁護士を通して、高知聖園ベビーホームへ寄付することに。中島さんは、居場所を見つけられない子どもたちにその場を提供する「みんなのひろっぱ」をつくった人で、後に「高知おむつバンク」の命名をしてくれた人でもあります。 続きは[こちら](#)

【グローバル補助金奨学生申請テンプレート】

[グローバル補助金 奨学金の補足資料](#)(PDF)に含まれている[テンプレート](#) が更新されました。奨学生の事前審査の際にはこの新しいフォームをご利用ください。

また、地区内の選考用に使用しているフォーム作成の際にもこのフォームを参照していただくようお願いいたします。特に奨学生がローターアクトーの場合、所属クラブが提唱者になることができず、確認する必要があるため、事前に候補者がローターアクトーかどうかをお知らせいただくようお願いいたします。

【地区への感謝状】

ロータリー財団管理委員会は、2023年4月の管理委員会にて、四半期ごとの分析において補助金の報告要件を90%以上遵守している地区を、毎年表彰することに同意しました。補助金提唱者による財団への期限内の報告と補助金管理の指針が守られるためにも、引き続き地区リーダーの皆さまの力を必要としています。2022-23年度では世界で39地区が表彰され、日本の9地区へ感謝状が贈られました。皆さまのリーダーシップと地区内クラブへのきめ細やかなサポートに、心よりお礼申し上げます。

地区	国	地区	国
1060	England	2640	Japan
1190	England	2690	Japan
1410	Finland & Aland Islands	2820	Japan
1520	France	3203	India
1920	Austria	3640	Korea
2000	Switzerland and Liechtenstein	3810	Philippines
2072	Italy and San Marino	4521	Brazil
2101	Italy	4680	Brazil
2223	Russian Federation	4905	Argentina
2310	Norway	5630	USA
2350	Sweden	5710	USA
2390	Sweden	6220	USA
2410	Latvia and Sweden	6310	USA
2510	Japan	6670	USA
2520	Japan	6760	USA
2550	Japan	6780	USA
2560	Japan	6860	USA
2570	Japan	7390	USA
2620	Japan	7670	USA
		9350	Angola, Namibia & South Africa

大口寄付(一括10,000ドル以上のご寄付)

大きなご支援を
誠にありがとうございました。
地区・クラブでも感謝の機会をお創りください。

2023年7月22日～8月25日 確認分(敬称略、寄付日順)					
地区	クラブ	寄付者	地区	クラブ	寄付者
2690	岡山東	藤岡 千秋	2670	坂出東	前田 直俊
2710	尾道	吉原 久司	2500	富良野	松田 英郎
2520	水沢	佐藤 剛	2680	姫路	三木 明
2790	市原中央	大倉 崇	2750	東京西	辰野 克彦
2750	東京三鷹	宮崎陽市郎	計 10 名(うち匿名 1 名)		

※オンライン寄付や諸手続きを要する大きなご寄付の場合、掲載に時間がかかる場合がございます。



新たにアーチ・クランフ・ソサエティ会員となりました。

- 吉原 久司様・美和子様(61組目)
- 宮崎 陽市郎様・永子様(62組目)

<ロゴ>

[ブランドリソースセンター](#)
[ロゴのテンプレート、クイックガイド](#)
[「END POLIO NOW」のロゴ](#)
[ラーニングセンターの「公共イメージ」](#)
 のコース内の、ロータリーのロゴやブランドのコースもご活用ください。

[クラブ推進の強い味方:ブランドリソースセンター](#)
[クラブで SNS を活用するヒント](#)

今後の予定

7月1日～ 9月15日	ロータリー最優秀学友会賞、ロータリー学友世界奉仕賞
7月1日～ 10月1日	ポリオのない世界を目指す奉仕賞
10月24日	世界ポリオデー
11月19日 ～22日	第52回ロータリー研究会ならびに付随プログラム

国際ロータリー日本事務局財団室
 〒108-0073
 東京都港区三田 1-4-28
 三田国際ビル 24 階
 Email: RJPNTRF@rotary.org
 Tel: 03-5439-5805
 Fax: 03-5439-0405

財団室 NEWS への個人データの掲載は、本人の許可を得ています。ロータリーの事業目的以外でお名前やクラブ名等個人を特定できる情報を含むデータの複製、転用、転載等はできません。詳しくは[個人データの使用に関するロータリーの方針](#)をご参照ください。

2022-23年度各種データ(暫定)

【日本の認証の増加人数(匿名、レベルアップ含む)】

アーチ・クランフ・ソサエティ(AKS)	6
メジャードナー(Major Donor)	211
ポール・ハリス・フェロー(PHF) マルチプル・ポール・ハリス・フェロー(MPHF)	8,268
ベネファクター(Benefactor)	461
遺贈友の会(Bequest Society)	0

【年次基金:一人当たり150ドル 達成クラブ数: 896クラブ】

地区	年次基金一人当たり地区平均(ドル)	達成クラブ数(クラブ数)	地区	年次基金一人当たり地区平均(ドル)	達成クラブ数(クラブ数)	地区	年次基金一人当たり地区平均(ドル)	達成クラブ数(クラブ数)
2500	118.69	8(66)	2620	138.17	26(74)	2740	85.80	5(55)
2510	140.18	20(69)	2630	137.86	39(73)	2750	🌸 174.99	68(98)
2520	84.52	14(77)	2640	122.29	19(64)	2760	149.32	48(84)
2530	106.92	10(63)	2650	🌸 203.62	80(96)	2770	🌸 203.81	54(74)
2540	79.10	4(40)	2660	🌸 207.67	56(79)	2780	🌸 211.72	46(67)
2550	🌸 150.30	17(48)	2670	91.70	4(74)	2790	🌸 151.00	37(82)
2560	127.62	20(54)	2680	121.78	18(70)	2800	99.68	7(49)
2570	113.92	9(50)	2690	🌸 163.48	39(65)	2820	🌸 173.19	34(55)
2580	145.11	32(72)	2700	119.50	15(60)	2830	112.35	10(40)
2590	🌸 173.70	40(52)	2710	🌸 173.30	35(72)	2840	🌸 161.54	27(45)
2600	136.97	22(53)	2720	128.97	15(74)			
2610	111.81	11(64)	2730	90.72	7(68)			

🌸:平均150ドル達成の地区。 ※対象はロータリークラブとなります。

参考: 月次寄付レポート、地区ファンドレイジング分析レポート

【年次基金:一人当たり寄付額 Top10】

順位	クラブ名	年次基金一人当たりクラブ平均(ドル)
1	熊本城東	1,573.96
2	広島東南	1,382.33
3	大阪南西	1,301.61
4	三田	1,173.85
5	千里	1,015.81
6	浜松ハーモニー	882.81
7	札幌北	806.08
8	富良野	772.39
9	武生中央	769.61
10	徳山	733.11

【年次基金:寄付額 Top10】

順位	クラブ名	年次基金寄付額(ドル)
1	大阪西南	121,049.78
2	広島西南	91,234.04
3	京都南	57,826.01
4	釧路北	57,207.82
5	東京	55,492.81
6	岡山	54,311.74
7	京都	47,534.88
8	熊本城東	47,218.74
9	東京西	42,411.98
10	大阪	41,123.29

【年次基金寄付ゼロクラブ】

地区	クラブ数	地区	クラブ数	地区	クラブ数
2500	0	2620	0	2740	0
2510	0	2630	0	2750	0
2520	0	2640	4	2760	0
2530	0	2650	0	2770	0
2540	0	2660	0	2780	0
2550	0	2670	0	2790	0
2560	0	2680	0	2800	0
2570	0	2690	0	2820	0
2580	0	2700	0	2830	0
2590	0	2710	0	2840	0
2600	0	2720	0	合計	4
2610	0	2730	0		

【ポール・ハリス・ソサエティの推進 ()内は2022-23年度入会者数】

地区	人数	地区	人数	地区	人数	地区	人数
2500	11(1)	2590	53(2)	2680	22(1)	2770	44(1)
2510	83(14)	2600	12	2690	85(2)	2780	33(4)
2520	5(1)	2610	9(2)	2700	117(7)	2790	71(12)
2530	40(1)	2620	10(2)	2710	8(1)	2800	4(1)
2540	2	2630	29(1)	2720	21(8)	2820	115(50)
2550	23(1)	2640	14	2730	8(1)	2830	16(2)
2560	20	2650	27	2740	8(1)	2840	7
2570	30	2660	69(1)	2750	210(42)	合計	1,374 (194)
2580	115(11)	2670	9(1)	2760	44(23)		

※匿名の方は上記人数に含まれておりません。

【恒久基金:冠名基金を各地区1件以上設立】

地区	増加数 (累計)	地区	増加数 (累計)	地区	増加数 (累計)	地区	増加数 (累計)
2500	0(8)	2590	0(7)	2680	0(10)	2770	0(34)
2510	1(8)	2600	0(2)	2690	2(15)	2780	1(10)
2520	0(5)	2610	0(3)	2700	0(1)	2790	1(9)
2530	0(4)	2620	1(9)	2710	2(15)	2800	0(2)
2540	0(0)	2630	0(9)	2720	0(4)	2820	0(2)
2550	0(13)	2640	0(8)	2730	0(1)	2830	0(2)
2560	0(4)	2650	0(9)	2740	1(7)	2840	0(5)
2570	0(5)	2660	2(5)	2750	1(18)	合計	14(251)
2580	0(7)	2670	1(4)	2760	1(6)		

※日本ロータリー平和センター基金は上記件数に含まれておりません。

【大口寄付:1万ドル以上のご寄付100件】

地区	寄付数 (昨年度)	地区	寄付数 (昨年度)	地区	寄付数 (昨年度)	地区	寄付数 (昨年度)
2500	2(7)	2590	2(2)	2680	8(10)	2770	3(3)
2510	4(4)	2600	2(1)	2690	6(4)	2780	11(7)
2520	1(1)	2610	0(0)	2700	0(2)	2790	1(2)
2530	0(1)	2620	2(2)	2710	5(7)	2800	2(3)
2540	0(0)	2630	1(1)	2720	3(1)	2820	0(0)
2550	1(5)	2640	4(3)	2730	0(1)	2830	0(1)
2560	0(0)	2650	1(2)	2740	1(5)	2840	0(1)
2570	2(3)	2660	7(2)	2750	5(9)	合計	78(108)
2580	1(3)	2670	1(4)	2760	2(10)		

【アーチ・クランフ・ソサエティ(AKS)会員10名増(日本全体)】

地区	増加数 (累計)	地区	増加数 (累計)	地区	増加数 (累計)	地区	増加数 (累計)
2500	(3)	2590	(3)	2680	(3)	2770	(6)
2510	(2)	2600	(0)	2690	(2)	2780	(3)
2520	(0)	2610	(0)	2700	(1)	2790	1(1)
2530	(0)	2620	(1)	2710	2(5)	2800	(1)
2540	(0)	2630	(1)	2720	1(1)	2820	(0)
2550	(2)	2640	1(3)	2730	(0)	2830	(1)
2560	(1)	2650	(3)	2740	(0)	2840	(0)
2570	(1)	2660	1(5)	2750	(8)	合計	6(60)
2580	(1)	2670	(0)	2760	(2)		

【2022-23年度 補助金 承認件数】

- 地区補助金：世界 473件 日本 34 件
 - グローバル補助金：世界 1,098件 日本 80件（第 2750 地区の日本以外の国の提唱分を含む）
- ※承認後のキャンセルなどデータにより数字が異なる場合があります。

重点分野と活動の種類別の承認件数と承認額（2023年6月30日時点）

重点分野	世界			日本		
	件数	WF	承認額	件数	WF	承認額
基本的教育と識字率向上	101	\$1,634,095	\$5,815,147	8	\$141,762	\$345,828
地域社会の経済発展	129	\$2,105,426	\$7,027,661	4	\$55,200	\$129,180
疾病予防と治療	481	\$8,251,574	\$31,582,055	37	\$806,096	\$2,237,782
環境	57	\$1,043,935	\$3,306,435	8	\$143,762	\$343,130
母子の健康	102	\$1,739,503	\$5,600,366	8	\$163,193	\$427,695
平和構築と紛争予防	65	\$1,004,441	\$2,924,865	11	\$168,200	\$443,968
水と衛生	163	\$3,369,084	\$12,424,899	4	\$61,078	\$154,702
合計	1,098	\$19,148,058	\$68,681,428	80	\$1,539,291	\$4,082,285

活動の種類	世界			日本		
	件数	WF	承認額	件数	WF	承認額
人道的	899	\$15,961,280	\$59,789,608	37	\$14,400	\$32,400
人道的+VTT	7	\$121,581	\$699,292	1	\$8,800	\$48,711
VTT（職業研修チーム）	18	\$406,914	\$1,173,515	1	\$707,019	\$2,131,815
奨学金	174	\$2,658,283	\$7,019,013	41	\$809,072	\$1,869,359
合計	1,098	\$19,148,058	\$68,681,428	80	\$1,539,291	\$4,082,285

日本の地区別承認件数 ※()内累計パイロット期間含む（2023年6月30日時点）

地区	人道的	奨学金	VTT	人道的 +VTT	合計 (累計*)	地区	人道的	奨学金	VTT	人道的 +VTT	合計 (累計*)
2500	3				3 (28)	2680	2	1			3 (39)
2510		2			2 (17)	2690		1			1 (11)
2520		2			2 (20)	2700					0 (19)
2530		1			1 (11)	2710		1			1 (28)
2540					0 (1)	2720		1			1 (16)
2550	1	2			3 (20)	2730		1			1 (9)
2560	3	3			6 (28)	2740		1			1 (14)
2570	2				2 (20)	2750	4	3			7 (82)
2580	2				2 (38)	2760	3	1			4 (64)
2590		2			2 (35)	2770	1	1			2 (47)
2600		1			1 (10)	2780		1			1 (38)
2610	1	1			2 (14)	2790		2			2 (29)
2620	1	2			3 (26)	2800					0 (3)
2630	1	1			2 (23)	2820	4	1	1		6 (50)
2640	1	3			4 (14)	2830	2	1			3 (22)
2650	1	3			4 (65)	2840					0 (20)
2660	4	1		1	6 (75)	総計	37	41	1	1	80 (957)
2670	1	1			2 (21)						

※承認後のキャンセルなどデータにより数字が異なる場合があります。

参考：[My ROTARY](#) 「会員・財団に関するレポート」≫補助金に関するレポート：「補助金への参加」・「補助金の状況」

【グローバル補助金 国別参加状況（2023年8月18日時点）】

<世界>

人道的プロジェクト 897件(承認後キャンセル 2 件)

実施国 98 カ国、援助国 59 カ国のうち上位国

順位	実施国	件数	順位	援助国	件数
1	India	216	1	United States	285
2	Philippines	71	2	Korea	132
3	Korea	60	3	Taiwan	65
4	Taiwan	53	4	Canada	39
4	Thailand	53	5	Japan	36
6	Brazil	34	6	Germany	29
7	Mexico	27	7	Australia	25
8	Turkey	25	7	Italy	25
9	Uganda	24	9	India	22
10	Nepal	20	10	Nepal	20
11	Kenya	17	11	France	19
12	Colombia	16	11	Malaysia	19
13	Italy	15	13	England	17
14	Ukraine	13	14	Philippines	16
15	Honduras	12	15	Brazil	15

奨学金プロジェクト 173 件(承認後キャンセル 1 件)

受入国 23 ヶ国、派遣国 31 カ国のうち上位国

順位	受入(留学先)	件数	順位	派遣	件数
1	England	75	1	United States	69
2	United States	32	2	Japan	41
3	Netherlands	15	3	Australia	7
4	Australia	5	4	Belgium	6
4	Canada	5	4	Canada	6
4	Scotland	5	6	France	5

<日本>

参加状況(第 2750 地区の日本以外の国の提唱分を含む)

提唱者の役割	地区数	クラブ数	合計	代表提唱者のタイプ	件数
代表提唱者	15	55	70	地区	22
資金協力	32	91	123	クラブ	58

実施国上位 人道的 37 件

人道的 実施国	件数
Thailand	22
Taiwan	7
India	2
Mongolia	2
Philippines	2
Nepal	1
Palau	1
総計	37

奨学金 41 件

奨学金(留学先)	2022-23	2023-24*	合計
England	17	8	25
United States	9	7	16
Australia	4		4
Netherlands	2	1	3
Sweden	2		2
Wales	2		2
Germany	1	2	3
Hungary	1		1
Scotland	1	2	3
Singapore	1		1
Switzerland	1		1
Canada		1	1
Denmark		1	1
Korea		1	1
合計	41	23	64

*2023年6月30日までに申請された奨学金のうち、23件は2023-24年度プロジェクトとして承認されています。

【日本が提唱したグローバル補助金リスト(奨学金を除く)】

2023年度承認数合計:80件 (人道的 37件、人道的&VTT 1件、VTT 1件、奨学金 41件)

※承認後のキャンセルなどデータにより数字が異なる場合もあります。

2023年8月18日時点

人道的 (37件)				
地区	補助金番号	活動名(Grant Title)	実施国	重点分野
2500	GG2341562	Promoting public health through health outreach programs & enhancing local medical facilities	Thailand	疾病
2500	GG2344467	Mechanical CPR Safe for Life	Thailand	疾病
2500	GG2348101	Development of maternal and child health care system.	Thailand	母子
2550	GG2344627	Surgical Equipment for Nonghan Hospital	Thailand	疾病
2560	GG2230493	Rapid Induction of Hypothermia Device donation to Charoenkrung Pracharak Hospital	Thailand	疾病
2560	GG2340762	Telehealth Enhancements in Rural Healthcare - Nantou, Taiwan 台湾南投縣偏鄉山地巡迴醫療車與遠距醫療設備	Taiwan	疾病
2560	GG2343273	Sustained efforts to prevent/control NCDs through health education and improved medical facilities.	Thailand	疾病
2570	GG2341704	Save the Forest " Mae Ping"	Thailand	環境
2570	GG2347916	捐贈油電兩用環保捐血車(服務於 D3501 新竹及苗栗地區) donate blood collection vehicle (Hsinshu and Maoli)	Taiwan	疾病
2580	GG2341705	Improving Medical Treatment of Latyao Hospital and Chumtabong Hospital, Nakhon Sawan Province	Thailand	疾病
2580	GG2344263	Prostate laser surgery	Mongolia	疾病
2610	GG2341803	Hearing Ageless Program	Taiwan	疾病
2620	GG2342563	Infant Radiant Warmer and Phototherapy Equipment and Prenatal - Postnatal Baby Care Training	Thailand	母子
2630	GG2240066	Control the major modifiable NCD risk factors and strengthen district-level healthcare capacity.	Thailand	疾病
2640	GG2346884	Screening hepatitis C in Central Taiwan Science Park Taichung Park.	Taiwan	疾病
2650	GG2238024	湖山水庫社區生態環境保護教育計畫案(Kosan Reservoir Community Ecological Environmental Protection Education Project)	Taiwan	環境
2660	GG2234069	Reducing the Miserableness that Children Suffered from Witnessing Domestic Violence	Taiwan	平和
2660	GG2236914	Tackle the root causes of NCDs and strengthen public health infrastructures	Thailand	疾病
2660	GG2342901	Disease Prevention and Treatment Focus on Heart Disease in Thailand	Thailand	疾病
2660	GG2343228	The Bean: Kidney Transplant	Philippines	疾病
2670	GG2341507	Sustained effort to prevent/control NCDs through health promotion & enhanced medical infrastructure.	Thailand	疾病
2680	GG2233008	School Water Provision, Sanitation Improvement and Hygiene Education in Rural Areas of Chiang Rai	Thailand	水
2680	GG2343379	Science Experiment Laboratory - Phase 3	Mongolia	教育
2750	GG2229939	The Supporting Pediatric Emergency Resuscitation (SUPER) Project in the Pacific Islands	Palau	疾病

地区	補助金番号	活動名(Grant Title)	実施国	重点分野
2750	GG2231996	Care program for prevent Depression and High risk suicide in KaoHsiung, Taiwan	Taiwan	疾病
2750	GG2342821	Donation of Medical Equipment's to Deenanath Mangeshkar Hospital.	India	母子
2750	GG2344361	Nong Na Kham Public hospital	Thailand	疾病
2760	GG2238763	Provide medical equipment to Phrae hospital	Thailand	疾病
2760	GG2342754	Needy Medical Eqp. for CKU Hospital	Thailand	母子
2760	GG2343003	Vision Screening & Eye Care for School Children of Quezon City (Bright Eyes for Brighter Future)	Philippines	疾病
2770	GG2231645	Provide water cleaning machines to schools in Chiangrai	Thailand	水
2820	GG2236966	Kanya School, Pokhara Sewing & Fashion Designing for Girls	Nepal	経済
2820	GG2239539	Renovation, Furniture & other equipment to schools for quality education	India	教育
2820	GG2342488	Medical Devices for Chokchai Hospital	Thailand	疾病
2820	GG2343388	Urology Microsurgery Equipment for Trat Hospital	Thailand	疾病
2830	GG2343583	Eye Therapy Project for the Elderly in Sampran Hospital Network	Thailand	疾病
2830	GG2346670	Water, Sanitation and hygiene in Schools.	Thailand	水
人道的&VTT (職業研修チーム) (1件)				
地区	補助金番号	活動名(Grant Title)	実施国	重点分野
2660	GG2342433	カンボジア母体救命の専門家・指導医の育成 (Maternity Emergency Life-Saving Training)	Cambodia	母子
VTT (職業研修チーム) (1件)				
地区	補助金番号	活動名(Grant Title)	実施国	重点分野
2820	GG2344877	VTT- DENTAL HYGIENIST- TRAINING IN PREVENTING AND TREATING ORAL DISEASES	Philippines	疾病

奨学金 重点分野別件数

重点分野	2022-23	2023-24
教育	6	5
経済	3	5
疾病	12	6
環境	6	4
平和	10	2
母子	3	1
水	1	0
総計	41	23

重点分野は省略して表示しています。

教育 基本的教育と識字率向上

疾病 疾病予防と治療

経済 地域社会の経済発展

環境 環境

母子 母子の健康

平和 平和構築と紛争予防

水 水と衛生

【2022-23年度 DDF活用状況】

地区	ポリオプラスへの寄贈	ロータリー平和センターへの寄贈	その他への寄贈※ (重点分野、ロータリー災害救援基金など含む)	プロジェクトへの配分
2500	30,000.00	0.00	80,000.00	80,347.53
2510	35,600.00	0.00	10,000.00	172,967.00
2520	20,000.00	0.00	10,000.00	80,844.00
2530	31,000.00	0.00	70,000.00	81,794.10
2540	0.00	0.00	0.00	24,333.00
2550	25,000.00	10,000.00	20,000.00	110,582.84
2560	20,000.00	10,000.00	20,000.00	183,331.76
2570	18,840.00	0.00	0.00	75,700.00
2580	140,000.00	50,000.00	40,000.00	68,242.13
2590	5,000.00	25,000.00	3,570.00	148,349.83
2600	30,000.00	0.00	10,000.00	158,913.00
2610	29,379.00	10,000.00	20,000.00	92,217.72
2620	20,000.00	0.00	25,000.00	172,749.88
2630	0.00	0.00	90,000.00	198,133.00
2640	50,000.00	0.00	0.00	100,401.00
2650	88,000.00	25,000.00	0.00	369,820.98
2660	63,000.00	10,000.00	10,000.00	256,572.00
2670	30,000.00	10,000.00	0.00	107,197.04
2680	40,000.00	0.00	20,000.00	114,040.96
2690	50,000.00	0.00	50,000.00	93,116.30
2700	10,000.00	0.00	0.00	13,162.30
2710	42,000.00	0.00	80,000.00	55,175.28
2720	27,000.00	25,000.00	30,000.00	58,835.03
2730	36,000.00	0.00	0.00	96,716.58
2740	18,212.00	0.00	0.00	73,269.00
2750	87,000.00	50,000.00	85,000.00	267,147.15
2760	55,000.00	0.00	10,000.00	236,819.54
2770	60,000.00	50,000.00	0.00	147,664.24
2780	80,000.00	25,000.00	0.00	54,795.97
2790	36,100.00	25,000.00	0.00	85,937.09
2800	20,000.00	10,000.00	25,000.00	51,920.00
2820	0.00	0.00	0.00	169,172.92
2830	17,000.00	0.00	8,000.00	88,346.00
2840	20,000.00	10,000.00	20,000.00	90,183.87

🌸:ポリオプラスへのDDF20%寄贈達成地区

※ウクライナまたはパキスタン支援のためのロータリー災害救援基金への寄贈も含む。

ロータリー財団 2022-23年度 6月末 地区別寄付報告 暫定 (単位:米ドル)

地区	会員数	一人当り 年次基金	年次基金*	ポリオプラス	恒久基金	その他の基金	合計寄付額	前年度 同月比
2500	2,173	118.69	257,909.38	49,654.77	986.08	7,635.86	316,186.09	72%
2510	2,336	140.18	327,468.72	42,502.27	39,229.32	1,257.84	410,458.15	88%
2520	2,044	84.52	172,758.37	31,907.58	1,445.94	15,226.92	221,338.81	87%
2530	2,165	106.92	231,487.84	47,300.27	20,657.01	305.77	299,750.89	85%
2540	1,100	79.10	87,014.41	12,115.99	21.43		99,151.83	79%
2550	1,635	150.30	245,736.88	24,430.09	19,723.62	5,457.78	295,348.37	73%
2560	1,963	127.62	250,518.15	54,065.07	3,141.01	14,776.92	322,501.15	91%
2570	1,556	113.92	177,257.87	65,411.61	49,420.75	2,470.58	294,560.81	85%
2580	2,833	145.11	411,092.39	194,445.97	97,093.11	19,273.08	721,904.55	74%
2590	1,854	173.70	322,048.38	55,824.96	86,583.40	20,302.20	484,758.94	81%
2600	1,838	136.97	251,748.78	90,383.16	10,279.52	904.22	353,315.68	79%
2610	2,466	111.81	275,726.92	38,960.37	1,000.00	5,140.93	320,828.22	92%
2620	2,756	138.17	380,788.28	86,545.79	43,400.00	8,200.94	518,935.01	83%
2630	2,990	137.86	412,198.58	68,873.12	74,761.04	8,683.82	564,516.56	87%
2640	1,576	122.29	192,724.08	44,579.90	18,898.25	4,763.11	260,965.34	99%
2650	4,242	203.62	863,772.26	115,766.90	53,050.37	3,779.40	1,036,368.93	92%
2660	3,404	207.67	706,917.85	265,539.11	238,174.59	43,314.02	1,253,945.57	118%
2670	2,861	91.70	262,355.80	49,239.31	10,075.19	76.92	321,747.22	67%
2680	2,522	121.78	307,122.29	88,314.06	47,883.88	17,994.22	461,314.45	83%
2690	2,879	163.48	470,649.50	112,089.93	69,873.53	181.32	652,794.28	99%
2700	3,030	119.50	362,083.26	43,687.33		1,407.14	407,177.73	57%
2710	3,066	173.30	531,349.27	102,238.61	97,850.00	1,050.00	732,487.88	111%
2720	2,310	128.97	297,924.06	52,512.11	30,675.97	5,964.31	387,076.45	113%
2730	2,289	90.72	207,655.26	34,566.76	10,172.86	1,119.92	253,514.80	92%
2740	2,061	85.80	176,827.38	34,073.44	31,153.84	3,038.46	245,093.12	68%
2750	4,480	174.99	783,975.18	208,081.68	130,653.78	41,862.14	1,164,572.78	82%
2760	4,545	149.32	678,645.43	177,661.00	47,397.56	20,158.80	923,862.79	84%
2770	2,309	203.81	470,602.50	122,849.44	51,258.22	2,320.61	647,030.77	91%
2780	2,228	211.72	471,715.46	97,666.75	50,354.75	6,976.54	626,713.50	109%
2790	2,623	151.00	396,064.40	71,840.11	44,140.69	18,069.96	530,115.16	83%
2800	1,492	99.68	148,724.06	16,796.71	60,905.74	1,538.50	227,965.01	62%
2820	1,813	173.19	313,994.47	65,860.72	35,014.49	3,115.04	417,984.72	111%
2830	1,095	112.35	123,027.73	23,403.76	3,470.34	146.62	150,048.45	74%
2840	2,021	161.54	326,464.08	66,985.06	16,397.50	76.92	409,923.56	92%
日本	82,555	144.10	11,896,349.27	2,656,173.71	1,495,143.78	286,590.81	16,334,257.57	87%
世界	1,166,331	117.34	136,853,174.54	37,971,418.60	40,074,443.41	33,980,770.72	248,879,807.27	
日本の 割合	7.08%	-	8.69%	7.00%	3.73%	0.84%	6.56%	

- 2023年6月末までのロータリー災害救援基金へのご寄付は、年次基金が対象となる各種認証や寄付データに算入されています。
- ウクライナ救援基金・パキスタン洪水救援基金のための2023年12月末までの寄付はその他の基金に含まれます。
- 3年後のDDFに加算される年次基金シェアの寄付額は、「シェア指定寄付レポート」からご確認ください。

ロータリー財団 2023-24年度 7月末 地区別寄付報告 (単位:米ドル)

地区	会員数	一人当り 年次基金	年次基金	ポリオプラス	恒久基金	その他の基金	合計寄付額	前年度 同月比
2500	2,185	0.82	1,791.04	227.59	103.45		2,122.08	177%
2510	2,355	7.44	17,527.50	5,881.13		1,103.45	24,512.08	75%
2520	2,006	6.67	13,373.57	2,684.13		206.90	16,264.60	41%
2530	2,162	1.69	3,655.38	111.73	68.96		3,836.07	24%
2540	1,101	4.18	4,601.65	250.00			4,851.65	115%
2550	1,591	2.12	3,368.99	41.38			3,410.37	48%
2560	1,986	7.39	14,685.44	3,719.07			18,404.51	66%
2570	1,537	21.18	32,553.63	16,146.38	16,417.24		65,117.25	100%
2580	2,878	35.85	103,164.17	24,323.13	10,655.00	3,150.00	141,292.30	114%
2590	1,830	20.07	36,725.52	4,128.97	5,000.00		45,854.49	70%
2600	1,792	7.52	13,466.92	7,916.04	884.88		22,267.84	48%
2610	2,438	12.35	30,105.88	5,328.97		206.90	35,641.75	72%
2620	2,821	11.63	32,803.45	5,212.51	2,000.00		40,015.96	79%
2630	3,004	6.42	19,279.12	1,341.39		525.00	21,145.51	61%
2640	1,548	8.86	13,718.97	1,564.83	68.97	68.97	15,421.74	55%
2650	4,160	13.22	55,008.51	9,973.71	2,000.00	4,200.00	71,182.22	64%
2660	3,385	25.94	87,822.85	39,841.38	7,575.00	3,218.97	138,458.20	82%
2670	2,822	16.97	47,903.31	14,049.48			61,952.79	97%
2680	2,499	9.23	23,070.52	2,089.72		68.97	25,229.21	44%
2690	2,861	13.32	38,100.30	6,323.10	1,000.00	206.90	45,630.30	56%
2700	3,028	11.63	35,226.26	4,644.29		20.69	39,891.24	95%
2710	3,104	29.47	91,486.65	18,125.94	11,820.00		121,432.59	85%
2720	2,298	6.94	15,943.42	1,471.65	34.48	586.22	18,035.77	95%
2730	2,297	7.82	17,951.37	1,256.82			19,208.19	100%
2740	2,058	5.51	11,343.80	2,072.50			13,416.30	86%
2750	4,479	13.04	58,394.20	10,882.77	1,434.48	2,914.66	73,626.11	51%
2760	4,516	23.38	105,583.24	18,667.24	1,082.76		125,333.24	83%
2770	2,251	19.48	43,843.12	5,993.79	6,000.00		55,836.91	48%
2780	2,346	4.41	10,342.60	19,053.11	1,000.00	1,034.49	31,430.20	148%
2790	2,624	7.98	20,928.09	4,550.69	500.00	2,000.00	27,978.78	45%
2800	1,463	21.13	30,911.38	4,186.90		206.90	35,305.18	101%
2820	1,852	6.50	12,045.69	1,268.96	2,075.00		15,389.65	50%
2830	1,082	3.01	3,251.75	558.65			3,810.40	59%
2840	2,003	14.82	29,689.24	6,352.43		68.97	36,110.64	81%
日本	82,362	13.11	1,079,667.53	250,240.38	69,720.22	19,787.99	1,419,416.12	74%
世界	1,153,717	7.98	9,205,530.34	1,827,783.35	4,774,677.45	1,179,509.60	16,987,500.74	
日本の 割合	7.14%	-	11.73%	13.69%	1.46%	1.68%	8.36%	

2023年7月から、ロータリー災害救援基金への寄付は、ウクライナ救援基金・パキスタン洪水救援基金のための2023年12月末までの寄付と同様に、その他の基金に含まれます。